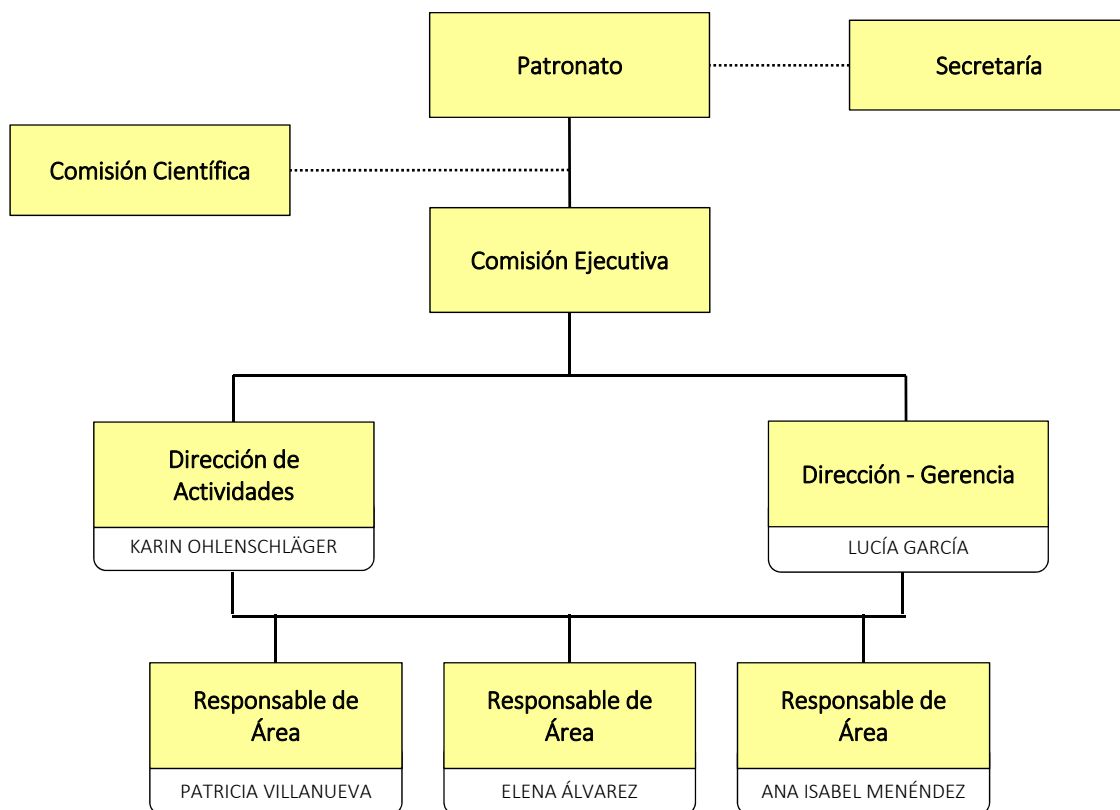


ORGANIGRAMA 2020



RESPONSABLES DE LOS DIFERENTES ÓRGANOS

Patronato de La Fundación La Laboral. Centro de Arte y Creación Industrial:

Presidenta: Berta Piñán, en representación del Gobierno del Principado de Asturias
 Vicepresidente primero: Pablo León Gasalla, en representación del Gobierno del Principado de Asturias

Vocales Patronos: Gobierno del Principado de Asturias, representado por Graciela Blanco
 Ayuntamiento de Gijón, representado por Ana González
 Autoridad Portuaria de Gijón, representado por Laureano Lourido
 Ministerio de Cultura

Miembros Corporativos Benefactores: Gestión Arte Ventura, representada por Alicia Ventura
 Colección Los Bragales, representada por Jaime Sordo

Secretaria: Lucía García Rodríguez

PERFILES Y TRAYECTORIA PROFESIONAL DE LA DIRECCIÓN DE LABORAL CENTRO DE ARTE Y CREACIÓN INDUSTRIAL

Lucía García Rodríguez. **Directora Gerente**

Licenciada en Derecho por la Universidad Complutense de Madrid con estudios de postgrado en Asuntos Europeos y en Gestión de Instituciones Culturales. Se formó como *broker* en Barry Rogliano Salles, París y como analista de riesgos en el *International Risk Management Department* de Barclays Bank en Londres. Tras residir en París y en Londres, regresa a Madrid para ejercer como Coordinadora de la Semana Internacional de la Moda de Madrid y del Centro de Convenciones de IFEMA, Feria de Madrid, pasando a ocupar posteriormente y durante seis años la Dirección Comercial de ARCO, Feria Internacional de Arte Contemporáneo. En Agosto de 2006, casi un año antes de su inauguración oficial, llega a LABoral Centro de Arte y Creación Industrial para, junto a la Dirección fundadora, poner en marcha el proyecto, ejerciendo funciones de Coordinadora General y Responsable del Programa Público. Actualmente, y desde septiembre de 2011, es Directora-Gerente del citado Centro, donde realiza las labores inherentes a su cargo.

Karin Ohlenschläger. **Directora de Actividades**

Licenciada en Historia del Arte. Ha sido presidenta del Instituto de Arte Contemporáneo (2011-2012) y de la Fundación banquete de arte, ciencia, tecnología y sociedad (1998/2006), así como cofundadora y codirectora del MediaLab Madrid(2002-2006). Concibió y dirigió el programa Video Forum Internacional en el Museo Español de Arte Contemporáneo, MEAC (1986-1988) y coordinó las actividades de video y performance del Espacio P (1985-1990) de Madrid. Ha impulsado y dirigido además encuentros, muestras y festivales internacionales, entre ellos el LabMeeting 2015 Madrid en el Medialab-Prado, Cibervisión Festival Internacional de Arte, Ciencia y Tecnología en el Centro Cultural Conde Duque, CCCD (2002) y en la Universidad Rey Juan Carlos de Madrid (1999), el Festival Internacional de Infoarquitectura, Ministerio de Fomento, Madrid (1997) o IN ART –Festival Internacional de Arte Cibernético, Ayuntamiento de Puerto de la Cruz, Tenerife (1996).

Entre sus proyectos curatoriales y publicaciones (castellano/inglés) cabe señalar *Eco_visionarios*, MAAT Lisboa, HeK Basilea, Bildmuset Umeå (2018); *LAB+10. Más de diez años de apoyo a la investigación y producción artística en LABoral*, Gijón (2018); *Arte e Innovación Educativa en la Era Digital*, Laboral Centro de Arte, Gijón (2018), *Espacio P 1981-1997*, Centro de Arte Dos de Mayo, Comunidad de Madrid, Móstoles (2017), *Media_mutaciones*, Tabacalera-Promoción del Arte, Madrid (2015), *VIDA. Arte y Vida Artificial1999/2012*, Fundación Telefónica, Madrid (2012), *Pedro Garhel. Retrospectiva*, CAAM, Las Palmas de Gran Canaria (2011), *Banquete nodos y redes*, SEACEX y Edición Turner, Madrid (2009), *Ecomedia. Estrategias Ecológicas en el Arte Actual*, Diputación de Valencia (2009), *Digital Transit* (edición monográfica sobre arte y cultura digital), A mínima, Barcelona (2006) o *Cibervisión. Dinámicas Fluidas*, Centro Cultural Conde Duque, Madrid (2002), entre otros.