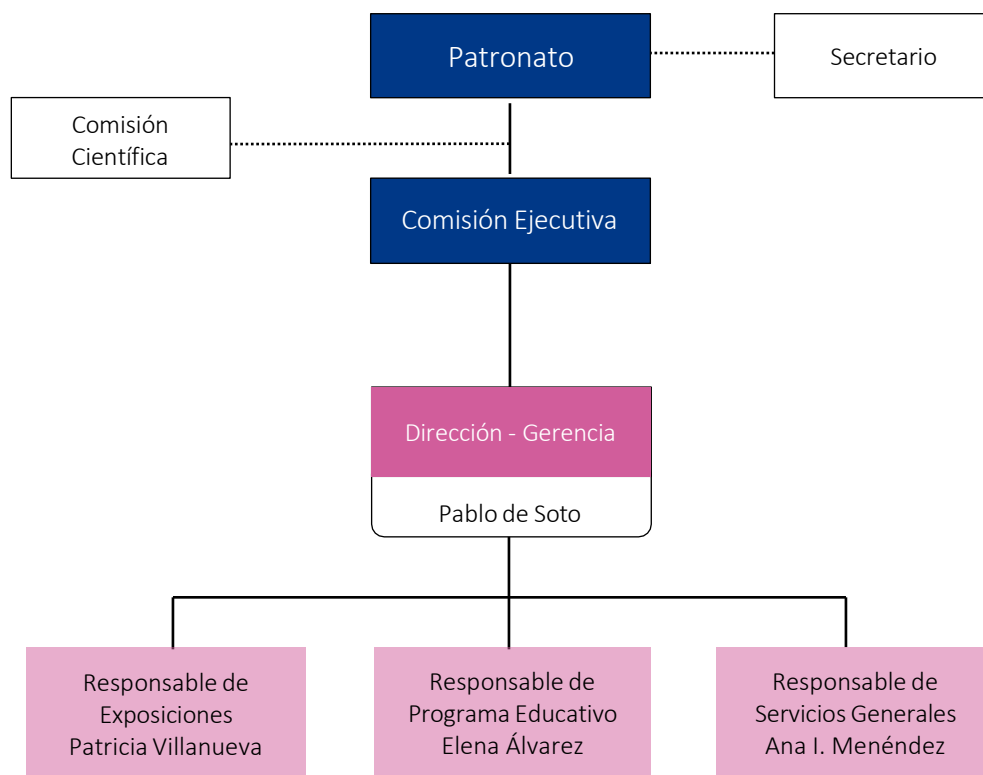


ORGANIGRAMA 2024



PERFIL DIRECCIÓN GERENCIA LABORAL CENTRO DE ARTE Y CREACIÓN INDUSTRIAL

Pablo de Soto Suárez.

Director gerente y director de actividades

Director de LABoral Centro de Arte y Creación Industrial desde marzo de 2022. Es un arquitecto experimental, cartógrafo crítico, académico y educador con una experiencia iconoclasta más allá de fronteras geográficas y disciplinarias. De 2000 a 2011 fue cofundador de [hackitectura.net](#), un grupo de arquitectos, informáticos y activistas, quienes fueron pioneros en una amplia gama de proyectos de arquitectura experimental sobre usos emancipadores del hardware, el software e Internet en el espacio y el territorio públicos. Es coautor de la *Cartografía Crítica del Estrecho de Gibraltar* expuesta en todo el mundo. De Soto tiene un enfoque creativo de la pedagogía siempre en la búsqueda de estrategias inventivas, métodos experimentales y procesos imaginativos. En 2010 lanzó *Mapping the Commons*, un método experimental paramétrico y un proyecto participativo de investigación de varios años sobre bienes comunes urbanos con seis estudios de caso en Europa y América del Sur. Tiene un Master en Arquitectura del Real Instituto de Tecnología de Estocolmo y un Doctorado en Comunicación y Cultura por la Universidad Federal de Río de Janeiro.



UNIDADES Y COMPETENCIAS

RESPONSABLE DE EXPOSICIONES

Competencias:

1. Concepción, planificación y producción de un programa multidisciplinar de exposiciones
2. Concepción, planificación y producción del programa de residencias
3. Gestión de proyectos varios
4. Gestión de Convocatorias europeas relacionadas con el área
5. Coordinación servicios externalizados: fabLAB y Servicios Técnicos audiovisuales

RESPONSABLE DE EDUCACIÓN

Competencias:

1. Coordinación de la Mediación del Centro
2. Diseño, coordinación y gestión del programa educativo
3. Diseño, coordinación y gestión del programa público
4. Gestión de proyectos varios

RESPONSABLE DE SERVICIOS GENERALES

Competencias:

1. Planificación y gestión de RRHH
2. Prevención de riesgos y salud laboral. Jefatura de emergencias
3. Contratación
4. Gestión y control de servicios externalizados: atención al público, limpieza, mantenimiento, sistemas de información
5. Gestión de los espacios y coordinación de eventos de terceros
6. Gestión de la calidad y control documental. Informes y estadísticas
7. Control presupuestario
8. Agenda 2030
9. Protección de datos
10. Transparencia